

# Ai-FACE Lite

タブレット型AIサーモグラフィー顔認証ターミナル

## 感染拡大を未然に防ぐ!!

検温はこれからの新常識

**▲ スピード検温 0.5秒**

判定温度を超えたら、アラーム警告 (※設定で変更可能)

体表面温度計測機能付顔認証リーダーで非接触による体表面温度の測定

▲ 37.5°C

順番に計測 (+ 顔認証等)

例：出入口に設置  
顔認証でドアの開錠設定可能



**Ai-FACE Lite**  
+ 専用テーブルブラケット

セット価格

**198,000円** (税別)

**3つの**  
おすすめ  
ポイント

**1**  
簡単設定!!  
(体温測定に  
難しい設定不要)

**2**  
体温異常  
警告温度の  
調整可能!!

**3**  
検温性能が  
大きく向上した  
サーモグラフィー  
センサー  
搭載!!

## 瞬時に検温

偏差±0.5℃。瞬時に検温出来ます。  
また、体温異常の温度は調整出来ます。

## AI顔認証

認識距離0.3~1.8m。顔認識時間は0.2秒!!

## 音声アナウンス

体温異常を検知した際、アラームでお知らせします。  
また、音声アナウンスも可能です。

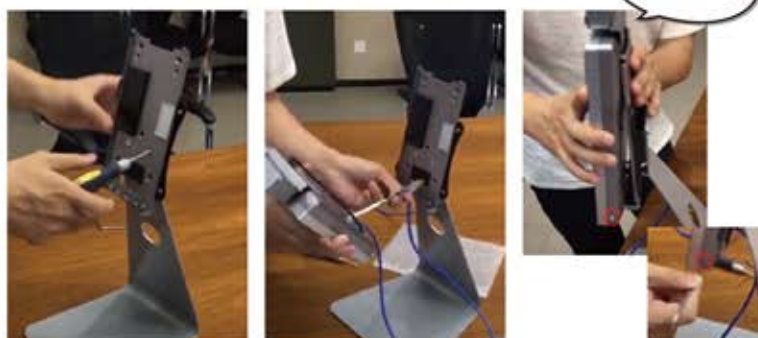
## 高精度

±0.5℃の誤差で瞬時に検温出来ます。  
また、体温異常の温度は調整出来ます。



## 簡単設置!!

取付簡単!!



## 簡単設定!!

設定は画面操作だけ!!



※メーカーからのアフターフォローも万全です。

### 【Ai-FACE Lite仕様】

●7インチLCDタッチ液晶モニター、2メガピクセル 広角レンズ搭載 ●NFC対応 Mifare®カード読込モジュール内蔵 ●最大顔登録数:6,000人 最大カード登録:6,000枚 ●測定方法:非冷却酸化バナジウム素子センサーを使った熱線映像装置でサーモグラフィ測定 ●高速温度測定モード:本人顔認証なしで顔を検出し温度を測定 ●測定距離(顔認識距離):0.5-1.5m、測定温度範囲:30-45℃、測定誤差:±0.5℃ ●顔認識時間:<0.2s、顔認識精度率:≥99%、顔認証推奨高:1.4-1.9m ●マスク検出:マスク着用警告、強制マスク着用警告 ●その他機能:手動・自動時刻同期、発熱検知時の外部音声出力、TCP/IPを介したデータ送信...etc ●寸法(WDH):116.5mm×290mm×35.0mm

ご注文は24時間受付可能なフリーダイヤルファックス

FAX  0120-33-6626

お問い合わせは

**e-supply** ☎092-753-7123

担当:緒方(おがた) 受付時間/平日9:00~18:00  
株式会社 データリンク 〒810-0022 福岡県福岡市中央区薬院4-3-5 セレス薬院6F